

TRI MIX ULTRA

Tırnağın içerisindeki canlı Dokunun besleme (non-enfeksiyöz) yada enfeksiyon kaynaklı yangılanması durumunda ayak yapısının şişmesi, ülserleşmesi ve hassasiyet kazanması ile üzerine basamaması tablosu ile karakterize Laminitis (Ayak iltihaplanması) olarak adlandırılır. Besleme kaynaklı TMR rasyon yapısında 'PEM' olarak adlandırılan (protein enerji senkronizasyon bozukluğu) ayak hastalıklarının en büyük sebepleri arasında yer almaktadır.

TRI MIX ULTRA İÇERİK DÜZEYLERİ

● CANLI MAYA 30×10^{10} CFU/kg

● EDDİ 100 mg /kg

● SODYUM BİKARBONAT
450.000 mg/kg

● BETAİN 7.500 mg/kg

● MAGNEZYUM OKSİT
225.000 mg/kg

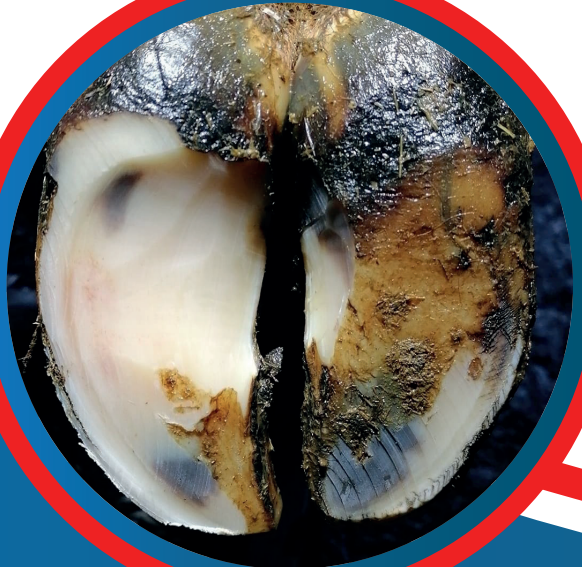
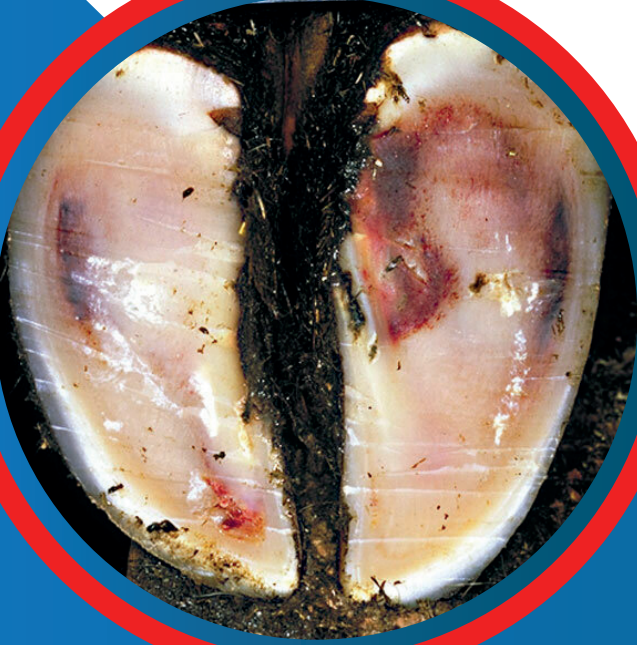
● BİOTİN 10.000 mg/kg

● B-KAROTEN 900 mg /kg

● DENİZ ALGI 100.000 mg/kg

● ORGANİK ÇİNKO 2.500 mg/kg

● KLİNOPTİLOLİT 175 000 mg/kg



ÜRÜN ETKİLERİ

- Tri mix ultra etkisini öncelikle Rumen sağlığını kontrol altına alarak Rumen ph sını optimum seviyeye gelmesinde etki eder.
- Ayak Topallıklarının başlamasında önleyici rol üstlenir.
- Mevcut başlamış ayak topallıklarında ise ülseratif lezyonlarda doku gelişimini destekler,tırnak dokuyu sertleştirerek etki gösterir.
- Tri mix ultra içerisindeki biotin,b -karoten ve eddi ile hasarlı ayak dokularının iyileşme sürecini destekleyici etki eder.



0 (332) 342 58 33

0 (533) 140 31 72